



Championnat de France 2016

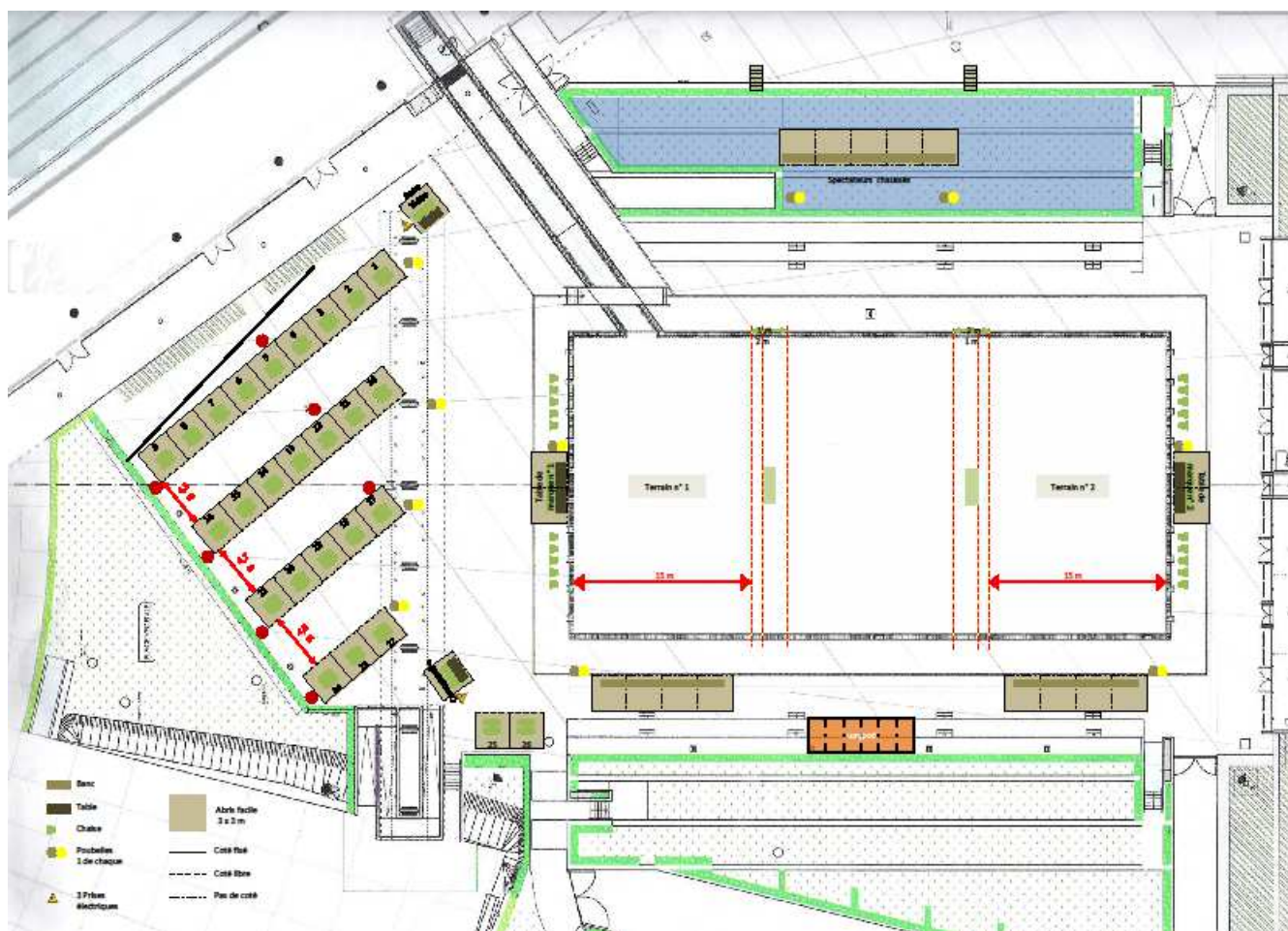


14 et 15 mai (week end de la Pentecôte)
Rue du Médecin Général BEYNE - 28000 CHARTRES

PROGRAMME

Samedi 14 mai		Dimanche 15 mai	
9h00	Cérémonie d'ouverture	8h00	Echauffement
9h30	Echauffement	9h30	200m Décapelage
10h00	25m Emersion		
12h00	Podium	12h00	Podium
15h00	Combiné	13h30	Relais
18h00	Podium	15h30	Podium
19h00	Repas		

Les épreuves se dérouleront dans un bassin de 50 m extérieur



24 barnums seront affectés à un ou plusieurs clubs en fonction du nombre d'inscrits.

6 barnums pour l'organisation + **8 barnums** pour les spectateurs.

Les vestiaires et les douches se trouvent à l'intérieur du bâtiment principal (communs avec les autres compétiteurs : NAP, Apnée et Tir sur Cible).

Le Parking est très vaste et se trouve à proximité du bassin extérieur.

La cafétéria se situe à l'intérieur du bâtiment principal.

Le repas du Samedi soir sera servi dans un bâtiment situé à 100 m du bassin.

Hébergements : voir Office du Tourisme.

Transport en commun : bus n°9 au départ de la Gare SNCF - terminus à l'ODYSSEE.



Compétiteurs

Catégories :

Cadets – Juniors – Seniors – V1 – V2 / Hommes et Dames

Qualification des compétiteurs :

Junior – Senior – V1 :

Les Juniors – Seniors – V1 devront avoir réussi le temps qualificatif lors d'une compétition officielle inscrite au calendrier national de la Commission Nationale PSP (*ci-dessous*)

Si un pspeur réussi le temps qualificatif dans une épreuve, il est qualifié pour toutes les épreuves.

Cadets et V2 :

Pas de temps qualificatif mais obligation d'avoir participé à une compétition officielle inscrite au calendrier national de la commission Nationale PSP.

Combiné : Un seul pspeur peut qualifier son équipe. Le second pspeur doit avoir participé à une compétition officielle inscrite au calendrier national de la Commission Nationale de PSP.

Relais :

Le relais est composé obligatoirement de deux femmes et de deux hommes.

Pas de temps qualificatif, mais obligation au relais du club d'avoir participé à une compétition officielle inscrite au calendrier national de la Commission Nationale de PSP.

Classements :

- Un classement Scratch (toutes catégories confondues) Hommes et Dames par épreuve.
- Un classement par épreuve et par catégorie.
- Un classement par club (*ci-dessous*).

Inscriptions :

- Les pspeurs ayant satisfait aux conditions de qualification devront s'inscrire avant le 20 avril 2016 auprès du secrétariat de la Commission Nationale.
- Le Président du club remplira la feuille d'inscription, qui sera téléchargeable sur le site à partir du 1^{er} mars 2016.
- **Frais d'inscription : 10 € par pspeur à l'ordre de la FFESSM.**

Temps Qualificatifs

Championnat de France de Plongée Sportive en Piscine - 2016

Les temps qualificatifs devront être réalisés sur la saison 2016 lors d'une compétition officielle (liste mise en ligne sur [le site national](#)).

25m EMERSION		
CATEGORIES	HOMMES	FEMMES
CADET ⁽¹⁾	X	X
JUNIOR	30"	35"
SENIOR	28"	33"
VETERAN 1	29"	34"
VETERAN 2 ⁽¹⁾	-	-

COMBINE		
CATEGORIES	HOMMES	FEMMES
CADET ⁽¹⁾	X	X
JUNIOR	3'20	3'50
SENIOR	3'15	3'25
VETERAN 1	3'30	4'00
VETERAN 2 ⁽¹⁾	X	X

200m DECAPELAGE		
CATEGORIES	HOMMES	FEMMES
CADET ⁽¹⁾	X	X
JUNIOR	3'38	4'05
SENIOR	3'25	3'52
VETERAN 1	3'30	4'10
VETERAN 2 ⁽¹⁾	X	X

(1) : Cadets et Vétérans 2 : Pas de temps qualificatif.

Ils devront avoir participé à une compétition officielle.

Classement des Clubs

Chaque pspeur inscrit marquera 2 points pour son club, auxquels s'ajouteront :

Classement	Points
1 ^{er}	10
2 ^{ème}	8
3 ^{ème}	7
4 ^{ème}	6
5 ^{ème}	5
6 ^{ème}	4
7 ^{ème}	3
8 ^{ème}	2
9 ^{ème}	1

Ce classement s'entend "toutes catégories".